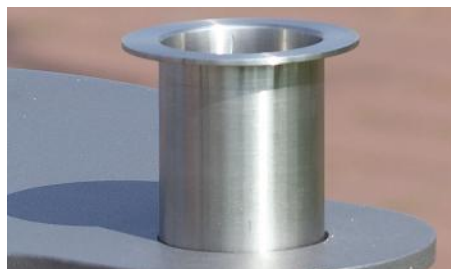




Eine massive Metallkonstruktion. Gestell aus Metall verzinkt und pulverbeschichtet silbergrau oder anthrazit (nach RAL gegen Mehrpreis). Verschluss: 8 mm Dreikant Schlüssel, inkl. Schlüssel. Innenbehälter in Edelstahl. Füße mit Bohrungen zur ortfesten Montage. Lieferbar mit oder ohne Ascher in Edelstahl.

Une construction en métal massive, zingué et thermolaqué en couleur standard gris argenté ou anthracite (prix supplémentaire pour RAL). Verouillage avec une clé triangulaire 8 mm, clé inclus. Le bac intérieur est en inox. Pied avec perforation pour ancrage au sol. Livrable avec ou sans cendrier en inox.



AB.031.40.a

40 L

Ø = 33 cm, H = 80 cm



a

AB.031.40 /a

Argen Argen

Extrem robust / Extrêmement robuste

## Legio Ascher Cendrier Legio



Eine massive schlichte Metallkonstruktion. Herausnehmbarer Edelstahl Einsatz mit Deckel. Metall verzinkt und pulverbeschichtet silbergrau oder anthrazit (nach RAL gegen Mehrpreis). Zum Aufschrauben.

Une construction en métal simple et massive. Le récipient est facile à sortir avec l'ouverture. Armature en métal zingué et thermolaquage couleur standard gris argenté ou anthracite (prix supplémentaire pour RAL). A visser.



AB.051.1

3 L

Ø = 14 cm, H = 88 cm



AB.051.1

Standascher Legio / Cendrier Legio