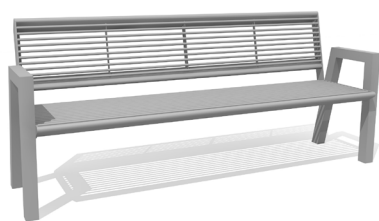


Witterungsbeständig - langlebig - designorientiert. Metallgestell und Rohreinlagen lackiert silbergrau oder anthrazit. Auf Anfrage in Edelstahl Ausführung oder nach RAL.

Robuste - résistant aux intempéries - design actuel. Armature en métal galvanisé et laquée gris argenté ou anthracite. Sur demande en acier inoxydable ou en couleur RAL.



MO.12.02.m anthrazit / anthracite



MO.12.01.m



MO.12.03.m

Länge / Longueur 210 cm
 Höhe Bank / H Banc 45 cm



MO.12.01.m Bank Quat mit Armlehnen / Banc Quat avec accoudoirs
 MO.12.02.m Bank Quat / Banc Quat
 MO.12.03.m Hockerbank Quat / Banc Quat sans dossier