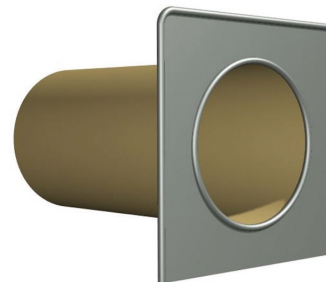




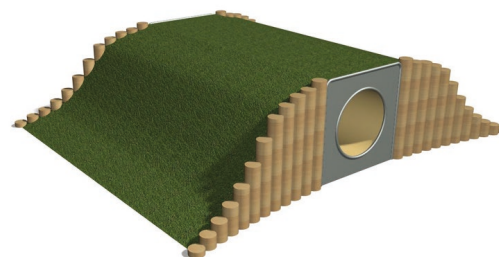
Kriechröhren sind bei den Kleinsten beliebt. Unsere extrem stabilen Einbau-Kunststoffröhren haben einen Durchmesser von 80 cm und sind in beiger Farbe. Metall Abschluss in Edelstahl. Bauseitige Abschlüsse sind möglich – beispielsweise mit Holzverbauung.

Die freistehenden Kriechröhren sind inklusive Metallkonsolen zum Einbetonieren. Fünf Farbvarianten stehen zur Auswahl. Ausführung in Edelstahl auf Anfrage.

Les tunnels à ramper sont appréciés des tous petits. Nos tubes en matière synthétique hautement résistante ont un diamètre de 80cm et sont de couleur beige. Les extrémités peuvent être adaptées, par le maître d'ouvrage, à des éléments bois ou métal. Les tunnels libres sont à bétonner avec des consoles métal. 5 couleurs à choix. Variantes en



RU.082.40 & RU.082.45



Beispiel für Einbau / Example installation



RU.081.10  
Masse / Dim. 320 x 90 cm



RU.081.20  
220 x 220 cm



RU.081.30  
400 x 210 cm

Spielalter / Age 1+  
Fallhöhe / Hauteur 100 cm  
Fallschutzbelag / Sol Minimum Rasen / Minimum gazon

Auf Rasen aufstellbar /  
À installer sur gazon



RU.082.40	Kriechröhre zum Einbauen 600 cm, gerade (ohne Abschluss) / Tunnel à ramper droit 600 cm
RU.082.45	Abschlussfront in Edelstahl / Finition avec une plaque en métal
RU.081.10	Kriechröhre freistehend gerade 320 / Tunnel à ramper, libre, droit 320 cm
RU.081.20	Kriechröhre freistehend Winkel 90° / Tunnel à ramper, libre, angle 90°
RU.081.30	Kriechröhre freistehend S 400 / Tunnel à ramper, libre, S 400