

LaGrange

Vielseitige Spielscheune mit zahlreichen Kletterelementen



Vielseitige Spielscheune mit zahlreichen Kletterelementen: **LaGrange**

Unsere beeindruckende Produktneuheit LaGrange ist eine 5,6 Meter hohe und 8,1 mal 6,4 Meter große Spielscheune, die zum ersten Mal verschiedene Spielzellen mit einem großen Raumnetz kombiniert. LaGrange gehört zur Greenville-Reihe und ist das größte Spielhaus in unserem Produktportfolio. Die um 5 Grad geneigten Pfosten sowie die zum Teil offene Fassade geben dem Spielhaus ein aufregendes Design und machen neugierig, das Innere zu entdecken. Wie die anderen Spielgeräte der Greenville-Produktgruppe ist LaGrange mit Bambuspaneelen verkleidet. Um dem Spielhaus die Optik einer echten Scheune zu verleihen und gleichzeitig mehr Transparenz zu schaffen, wird Bambus mit unseren innovativen durchsichtigen Gitterrahmen Joe's Grid kombiniert. Auf Wunsch kann die Fassade individuell gestaltet werden.

Die vielfältigen Spielelemente im Inneren sorgen für ein abwechslungsreiches Spiel und fördern verschiedene Fähigkeiten der Kinder. Die kleinen Kletterkünstler:innen können sich z. B. über Netztrichter mit versetzt angeordneten HPL-Paneelen, Gummi- und Hängematten, Netzunnel und ein großes dreidimensionales Netz freuen. Für noch mehr Spielspaß können auch Spielpanels und Rutschen installiert werden.

Ob im öffentlichen Park oder in einem Freizeitpark – LaGrange ist überall eine einzigartige Attraktion!



Vielfältige Spielelemente im Inneren

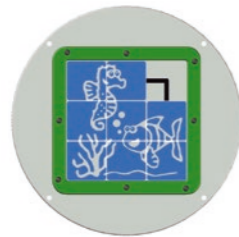
Spielpanels

Die sensomotorischen Spielpanels an den Fassadenelementen können den ohnehin enormen Spielwert dieses Spielhauses noch erhöhen und unterstützen die Kinder in ihrer motorischen und auditiven Entwicklung. Darüber hinaus bieten sie den Kindern mit körperlichen Einschränkungen, auch abseits der Netzelemente die Möglichkeit, am Spiel teilzuhaben.



Universum

Wie ein Astronaut kann man hier die Raumschiffe auf den Planeten landen.



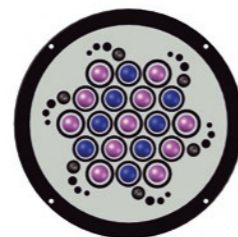
Puzzle

Das Fischmotiv wird sichtbar, wenn alle Teile korrekt angeordnet sind.



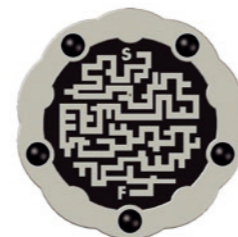
Irrgarten

Links, rechts oder geradeaus? Finde den Weg zum Zentrum des Irrgartens.



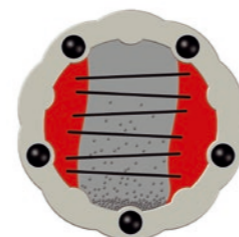
Roller Ball

Das Berühren der Oberfläche fördert das sensitive Lernen und Erleben.



Labyrinth

Bewege die Kugel mit der Drehscheibe und finde den Labyrinth-Ausgang.



Regenschauer

Beim Drehen des Panels entsteht durch die Edelstahlkugeln ein Geräusch wie prasselnder Regen.

Rutschen

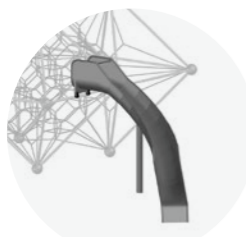
Ergänzen Sie LaGrange durch eine rasante Wendelröhrenrutsche, eine Kurvenrutsche oder eine Fast Lane Slide aus HDPE, thematisch Ihrem Wunsch angepasst!



Wendelröhrenrutsche



Fast Lane Slide



Kurven-Muldenrutsche



Kurven-Röhrenrutsche



LaGrange

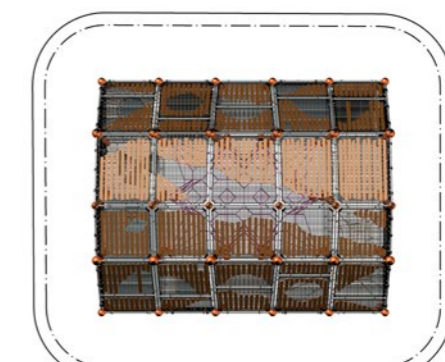
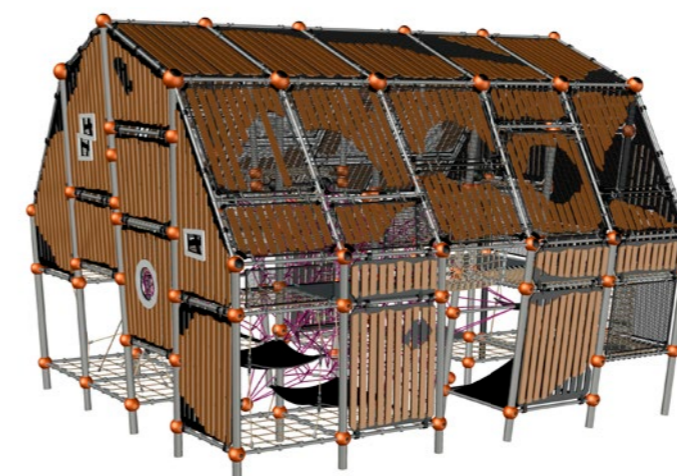
90.289.001

(m) 8,1 x 6,4 x 5,6
(ft) 26-5 x 20-8 x 18-4

EN 1176 (m) 10,5 x 9,1
ASTM/CSA (m) 11,2 x 9,8
ASTM/CSA (ft) 36-6 x 31-11

EN 1176 (m) 1,53
ASTM/CSA (ft) 6-0

3



Technische Einblicke

LaGrange vereint viele technische Innovationen und kombiniert als erstes Spielgerät Spielzellen mit einem Raumnetz. Das dreidimensionale Netz im Zentrum der Scheune wird mithilfe der Systemkugel und dem integrierten AstemTT® Spannsystem zwischen den Rohren fixiert. Dieses innovative Spannsystem erleichtert das Nachspannen und die Wartung des Raumnetzes und sorgt dafür, dass alle technischen Elemente im Inneren der Kugel und aus dem Bereich der Kinderhände verschwinden. Als Verbindungselement zwischen den Pfosten und Rohren dient die vierteilige, patentierte Kugelschelle Polynode, die die horizontalen Rohre ohne Verschraubungen befestigt. Die neu entwickelten Gitterrahmen Joe's Grid schaffen Transparenz und erfüllen alle Anforderungen der DIN EN 1176. Aufgrund des Stababstandes von 7,5 mm entstehen keine Fingerfangstellen und die Gitter bieten zudem keine Möglichkeit des Bekletterns. Auf Wunsch können die Gitter in jedem RAL-Farbtönen pulverbeschichtet werden.



Bambuspaneele

Wie die anderen Spielgeräte der Produktgruppe Greenville ist LaGrange mit Bambuspaneelen verkleidet, die dem Spielhaus eine Wertigkeit und Natürlichkeit geben.



Joe's Grid – Gitterrahmen

Die innovativen Gitterrahmen sorgen für die nötige Sicherheit und verleihen der Scheune einen transparenten Look. Dabei entstehen keine Fingerfangstellen oder Möglichkeiten des Bekletterns.



Fenster

Die Fassadenelemente können – wie bei allen Greenville-Spielgeräten – durch Fenster in verschiedenen Größen und Formen ergänzt werden.



Pfosten

Die schräggestellten Pfosten sind durchgängig und verleihen dem Gesamtgerüst seine Stabilität und eine einzigartige Optik.



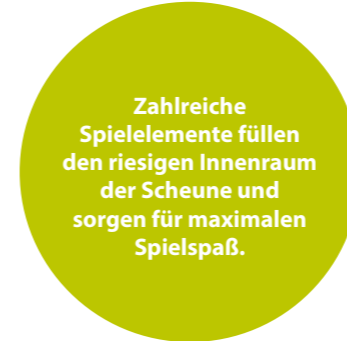
Polynode

Die patentierte Kugelschelle Polynode besteht aus vier Teilen und kann individuell farblich gestaltet werden. Die Horizontalrohre werden ohne Verschraubung in den Kugeln gehalten.



Spielpanels

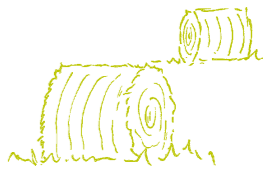
Integrierte sensomotorische Spielpanels schulen motorische und auditive Fähigkeiten. Bodennah angebracht sind sie auch für Kinder, die einen Rollstuhl nutzen, gut erreichbar.



Zahlreiche Spielelemente füllen den riesigen Innenraum der Scheune und sorgen für maximalen Spielspaß.



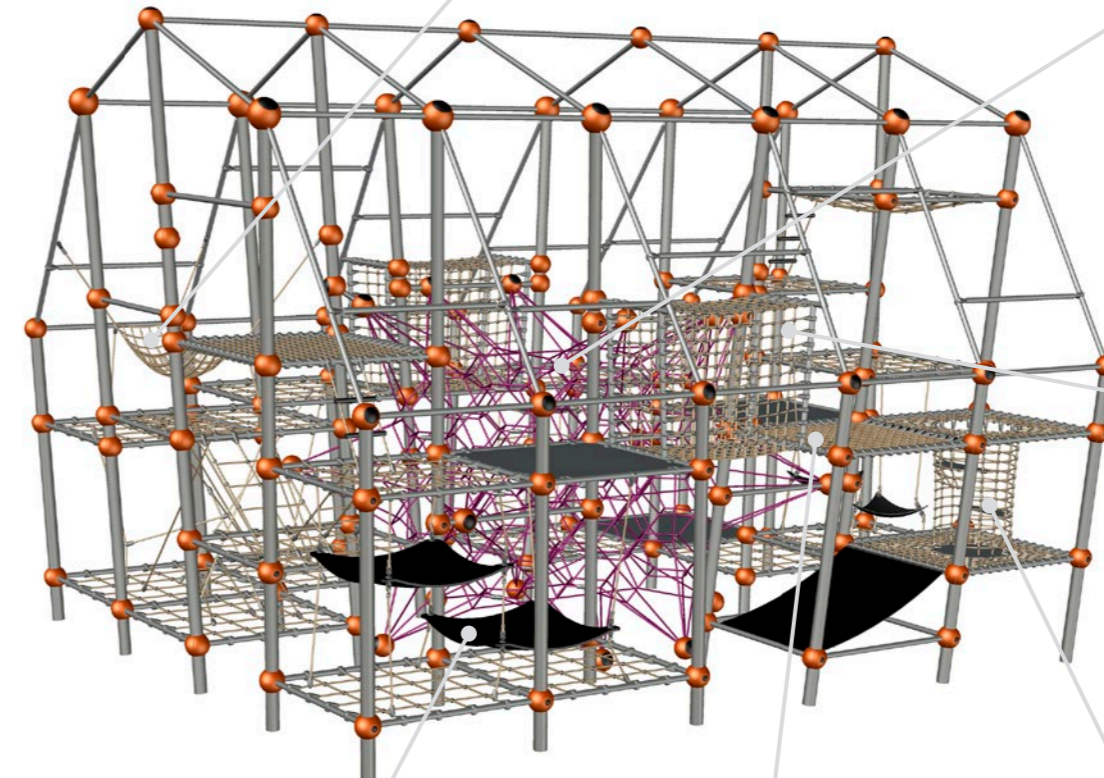
Hängematte



Raumnetz



Netztunnel



Gummimatten



Flächennetz



Netztrichter



Berliner Seilfabrik GmbH & Co.
Lengeder Straße 2/4
13407 Berlin

T + 49 (0)30 41 47 24 - 0
F + 49 (0)30 41 47 24 - 33

info@berliner-seilfabrik.com
www.berliner-seilfabrik.com

Vertriebspartner Schweiz

HINNEN Spielplatzgeräte AG
Kägiswilerstrasse 44
6060 Sarnen

T + 41 (0)41 672 91 11
F + 41 (0)41 672 91 10

info@bimbo.ch
www.bimbo.ch

Stand: Oktober 2023

