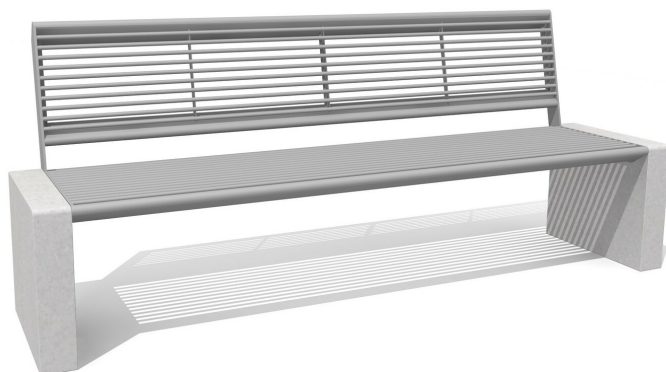


Witterungsbeständig - langlebig - designorientiert. Zum Einbetonieren. Untergestell in Beton inkl. Stahlanker zum Einbetonieren. Metall Rohreinlagen verzinkt und lackiert silbergrau oder anthrazit.



color



Artikelnummer	MO.11.00.M
Artikelname	Bank Gravi Metall ohne Armlehnen
Gerätemasse	218 x 62 x 90 cm
Fundamente	2 stk
Beton Total	0.07 m ³
Ersatzteilgarantie	Lebenslang

Andere Produkte dieser Gruppe



MO.11.02.M
Hockerbank Gravi Metall