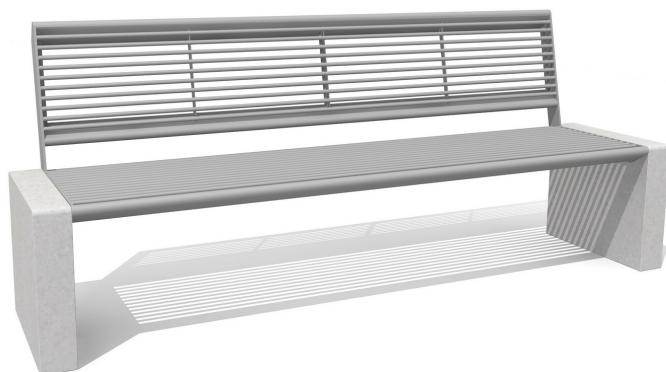


Robuste - résistant aux intempéries - design actuel. A bétonner. Socle en béton. Surface en tubulaire en métal galvanisé et laqué gris argenté ou anthracite.



Numéro de l'article **MO.11.00.M**
Nom de l'article **Banc Gravi en métal sans accoudoirs**

Dimension de l'engin 218 x 62 x 90 cm
Fondations 2 pce
Total béton 0.07 m³
Garantie pièces Lebenslang
détachées

Autres produits de ce groupe



MO.11.02.M
Banc Gravi en métal sans dossier