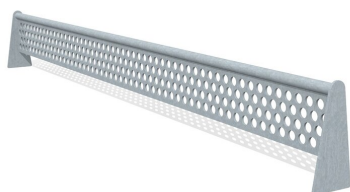


Exécution massive et solide pour les plateaux épais Ces filets sont parfaits pour les tables existantes en béton. Filet en métal zingué à chaud. A visser. *En cas de complément, veuillez indiquer les mesures exactes de la table pour contrôle*



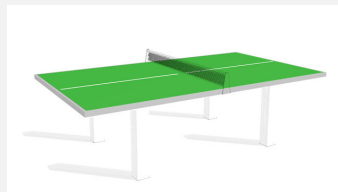
Création HINNEN

Numéro de l'article	SP.010.09
Nom de l'article	Filet métallique jusqu'à 7.5 cm
Garantie pièces détachées	Lebenslang
Spécial	Dimension maximale de la table table 1534 x 77 mm

Autres produits de ce groupe



SP.010.08
Filet métallique pour table de ping-pong



SP.021.1
Plateau de rénovation