

Un jeu apprécié par toutes les générations Le ping-pong donne l'occasion à toutes les générations de pratiquer un match amical ou une compétition. Plateaux solides en béton polymère avec un cadre aluminium, épaisseur 45 mm. Marquage inclus. Socle en métal zingué.



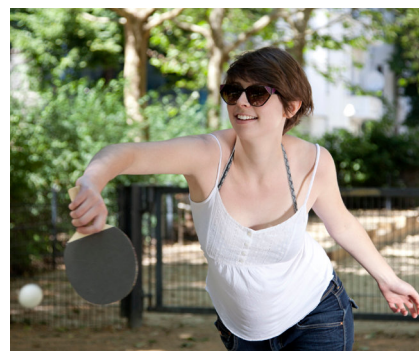
grün



blau



anthrazit



Création HINNEN

Numéro de l'article SP.010.11.A
Nom de l'article Table de ping-pong anthracite, socle en métal

Protection de chute pas d'exigences

Pièce la plus lourde 180 kg

Nombre de monteurs 2

Temps de montage 6 h

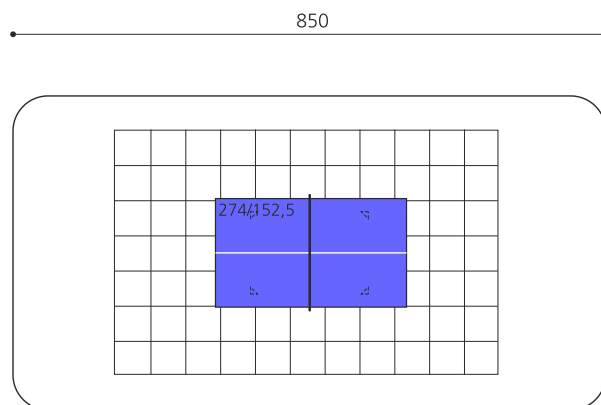
complet

Garantie pièces a vie

détachées

Spécial Filet à commander séparément, voir filet métallique SP.010.08

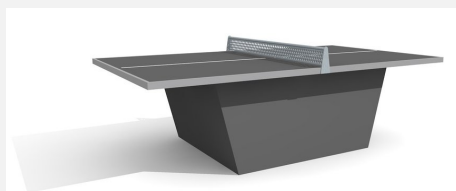
450



Autres produits de ce groupe



SP.010.12.A
Table de ping-pong anthracite, socle en béton



SP.010.13.A
Table de ping-pong box, armature en acier anthrac.