

**Un jeu apprécié par toutes les générations** Le ping-pong donne l'occasion à toutes les générations de pratiquer un match amical ou une compétition. Plateaux solides en béton polymère avec un cadre aluminium, épaisseur 45 mm. Marquage inclus. Les dessus sont disponibles en anthracite. Socle en béton.



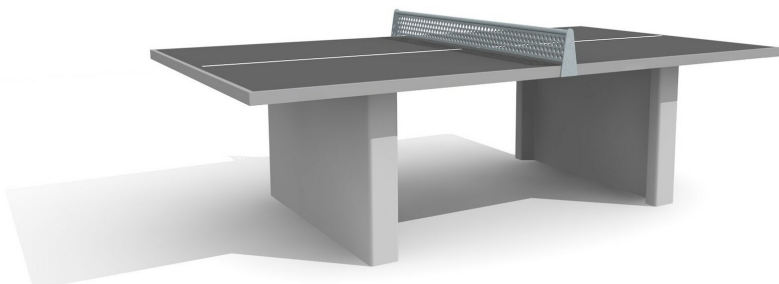
grün



blau



anthrazit



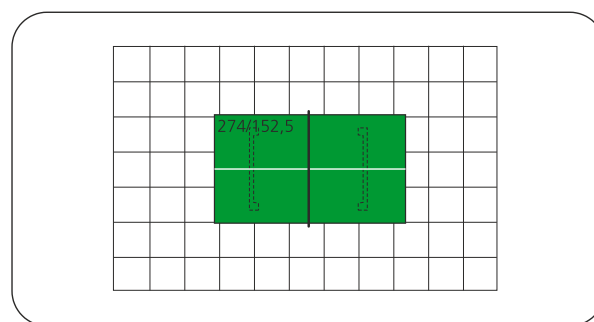
Création HINNEN

**Numéro de l'article** SP.010.12.A  
**Nom de l'article** Table de ping-pong anthracite, socle en béton

Protection de chute pas d'exigences  
 Pièce la plus lourde 180 kg  
 Nombre de monteurs 2  
 Temps de montage complet 6 h  
 Garantie pièces détachées a vie  
 Spécial Filet à commander séparément, voir filet métallique SP.010.08

450

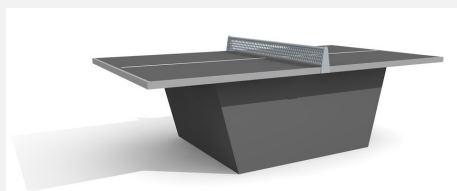
850



Autres produits de ce groupe



SP.010.11.A  
Table de ping-pong anthracite, socle en métal



SP.010.13.A  
Table de ping-pong box, armature en acier anthrac.