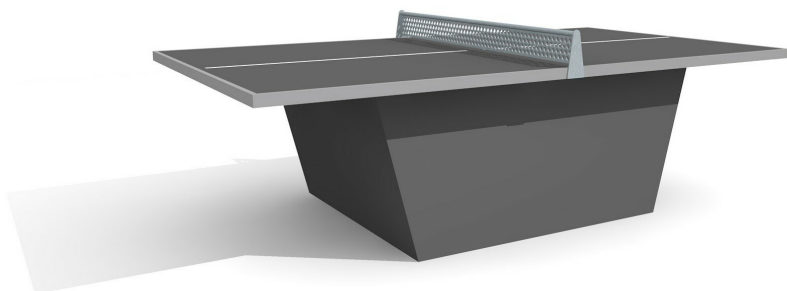


Un jeu apprécié par toutes les générations avec un nouveau design Le ping-pong donne l'occasion à toutes les générations de pratiquer un match amical ou une compétition. Plateaux solides en béton polymère avec un cadre aluminium, épaisseur 45 mm. Marquage inclus. Les dessus sont disponibles en anthracite. Armature en acier anthracite.

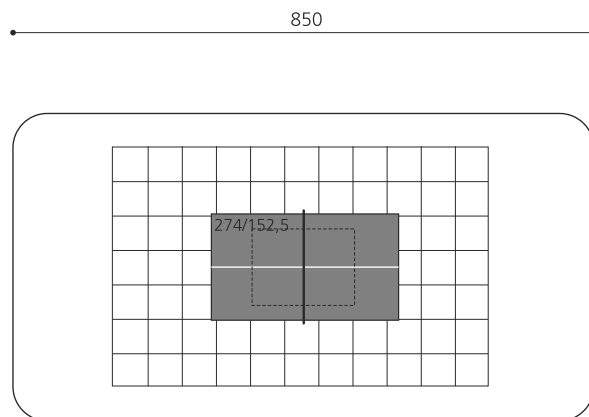


Création HINNEN

Numéro de l'article SP.010.13.A
Nom de l'article Table de ping-pong box, armature en acier anthrac.

Protection de chute pas d'exigences
 Pièce la plus lourde 180 kg
 Nombre de monteurs 2
 Temps de montage 6 h complet
 Garantie pièces a vie
 détachées
 Spécial Filet à commander séparément, voir filet métallique SP.010.08

450



Autres produits de ce groupe



SP.010.11.A
Table de ping-pong anthracite, socle en métal



SP.010.12.A
Table de ping-pong anthracite, socle en béton