

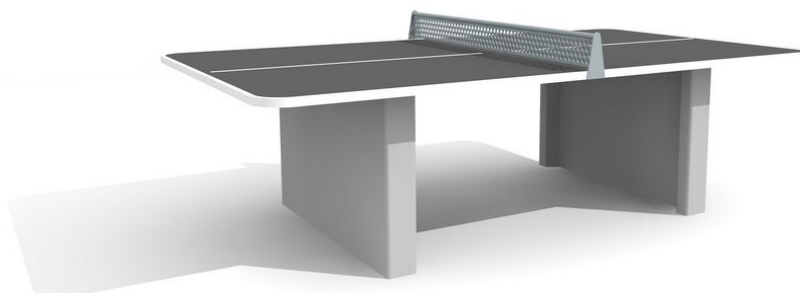
**Un jeu apprécié par toutes les générations** Le ping-pong donne l'occasion à toutes les générations de pratiquer un match amical ou une compétition. Plateaux arrondis solides en béton polymère avec un cadre synthétique, épaisseur 30 mm. Marquage inclus. Les dessus sont disponibles en anthracite. Socle en béton.



grün

blau

anthrazit

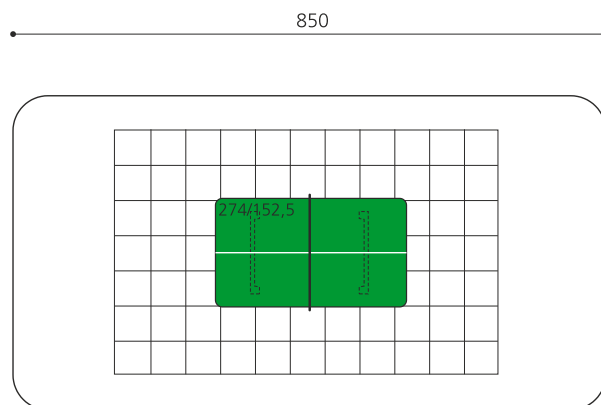


Création HINNEN

**Numéro de l'article** SP.011.12.A  
**Nom de l'article** Table de ping-pong arrondie beton anthracite

Protection de chute pas d'exigences  
 Pièce la plus lourde 170 kg  
 Nombre de monteurs 2  
 Temps de montage complet 6 h  
 Garantie pièces a vie  
 Spécial Filet a commander séparément, voir filet métallique SP.010.08

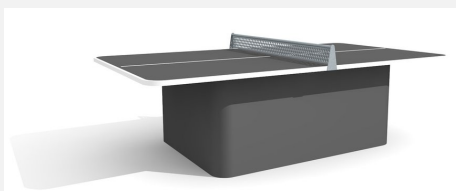
450



Autres produits de ce groupe



SP.011.11.A  
Table de ping-pong arrondie steel anthracite



SP.011.13.A  
Table de ping-pong arrondie box anthracite