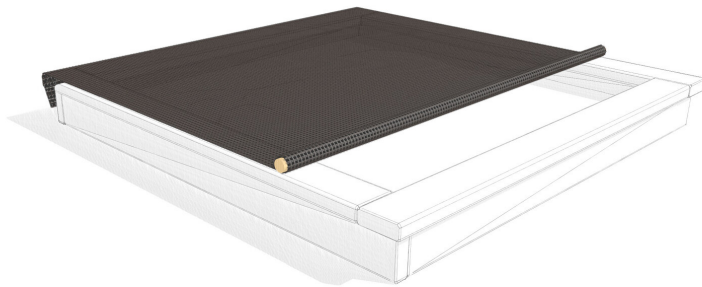


Protection optimale contre les saletés et la météo Dans la mesure du possible, les bacs à sable devraient être couverts. Une barre permet de la rouler et de la dérouler facilement. Il est également possible de tendre la bâche avec un élastique de caoutchouc fixé sur des rouleaux de fixation. Bâche perméable en toile polyéster anti-UV, avec ourlet renforcé. Couleur noir. Barre en bois.

 schwarz/noir  grün/vert



Numéro de l'article SW.030.20
Nom de l'article Bâche noire avec barre d'enroul. pour 2 x 2 m

Protection de chute pas d'exigences
Dimension de l'engin 230 x 200 cm
Pièce la plus lourde 5 kg
Nombre de monteurs 1
Temps de montage 1 h
complet
Garantie pièces A vie
détachées

Autres produits de ce groupe



SW.030.15
Bâche noire avec barre d'enroul. pour
1.5 x 1.5 m



SW.030.30
Bâche noire avec barre d'enroul. pour
3 x 3 m

